

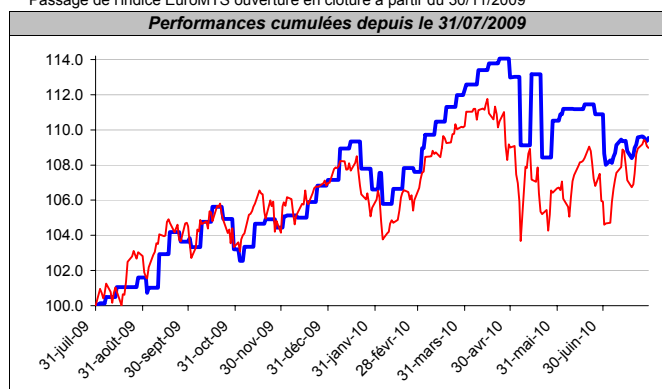
# LFP Patrimoine Flexible Part R

Rapport de gestion mensuel au 30/07/2010



Performances au 30/07/2010								Volatilité sur 52 sem.
A partir du	Cumulées				Annualisées			
	1 mois 25/06/2010	3 mois 30/04/2010	année 2010 31/12/2009	Création 12/04/2001	1 an 31/07/2009	2 ans 25/07/2008	Création 12/04/2001	
<b>Lfp Patrimoine Flexible Part R</b>	<b>-1.21%</b>	<b>-3.05%</b>	<b>2.23%</b>	<b>37.33%</b>	<b>9.57%</b>	<b>3.01%</b>	<b>3.47%</b>	<b>9.37%</b>
<b>50% EuroMTS Gbl 50% MSCI Europe</b>	<b>2.03%</b>	<b>0.00%</b>	<b>1.86%</b>	<b>16.90%</b>	<b>9.01%</b>	<b>2.03%</b>	<b>1.69%</b>	<b>10.18%</b>

Passage de l'indice EuroMTS ouverture en clôture à partir du 30/11/2009

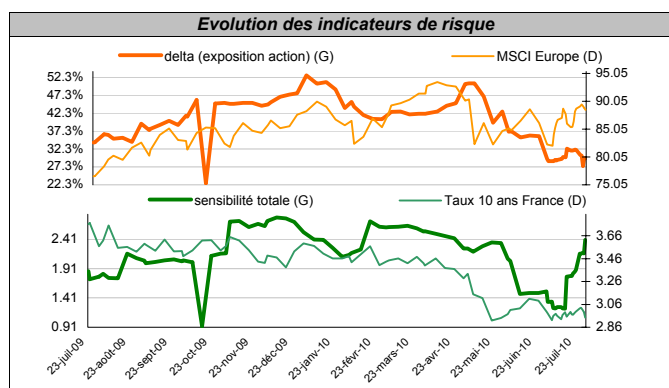
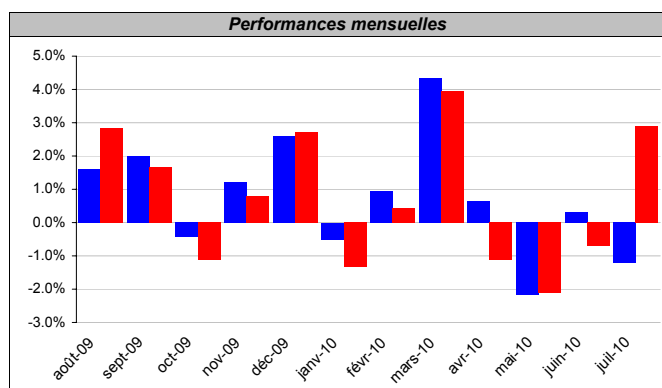
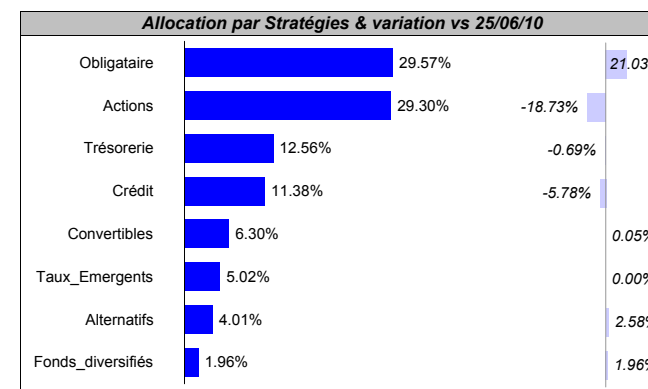


**Principales lignes en portefeuille hors monétaire**

Lfp Obligations Lt	10.00%
Lfp Obligations Mt Isr (Part C)	5.80%
Lfp Obligations Emergentes I	5.02%
Natixis Impact Aggregate Euro	4.47%
Lfp Convertibles Dynamique I	3.25%
Lfp Libroblig	3.21%
Agf Haut Rendement	3.10%
Lbpam Obli Credit	3.06%
M&G Global Convertible Eur C	3.05%
Lfp Europe Impact Emergent I	3.02%
Str Ac Calyon 5% 27/06/2015	2.73%
Carmignac Commodities	2.58%
Oyster Eur. Opportunities	2.57%

**Analyse des rendements et indicateurs d'exposition**

Gain maximal : 67.09% du 11/10/2002 au 20/07/2007  
 Perte maximale : -24.78% du 20/07/2007 au 21/11/2008  
 Meilleur mois : 4.39% sur avril-09  
 Moins bon mois : -9.42% sur octobre-08  
 Exposition Action : 29.8% (33.8% au 25/06)  
 Sensibilité totale : 2.39 (1.49 au 25/06)



**Informations générales**

Valeur liquidative au 30/07/2010 : 1 374.39 €  
 Actif net : 89.52 M€  
 Nbre de parts : 65 136  
 Frais de gestion (TTC) : 1.32 %

Code : FR0000973968  
 Valorisation : Quotidienne  
 Souscriptions : Quotidienne avant 11 heures  
 Promoteur : UFG-LFP  
 Gestionnaire : LFP  
 Gérant : J. Konop  
 Dépositaire : BPS Paris  
 Valorisateur : BNP Paribas Funds Services