

LFP Allocation P

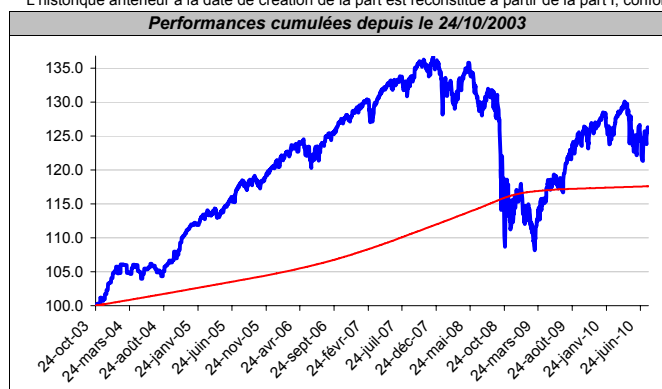
Rapport de gestion mensuel au 30/07/2010



Performances au 30/07/2010								Volatilité sur 52 sem.
A partir du	Cumulées				Annualisées			
	1 mois 30/06/2010	3 mois 30/04/2010	6 mois 29/01/2010	année 2010 31/12/2009	1 an 31/07/2009	3 ans 31/07/2007	Début part P 07/12/2005	
LFP Allocation P	▶ 2.87%	-2.32%	0.17%	-1.46%	3.24%	-1.86%	0.98%	8.11%
EONIA Capi.	▶ 0.04%	0.10%	0.18%	0.21%	0.36%	2.21%	2.57%	0.01%

* L'historique antérieur à la date de création de la part est reconstitué à partir de la part I, conformément à l'approche retenue par Morningstar

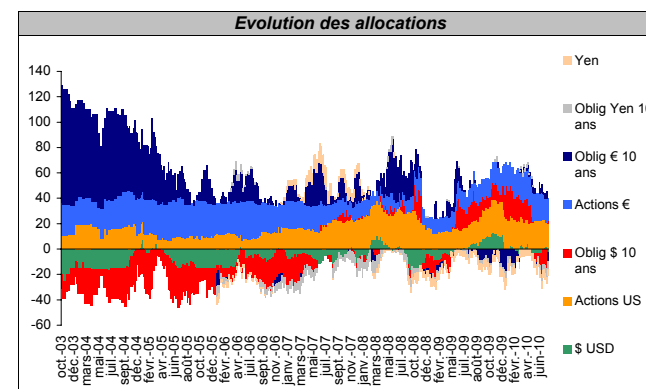
Analyse des rendements et indicateurs d'exposition
Gain maximal : 36.69% du 24/10/2003 au 11/12/2007
Perte maximale : -20.87% du 11/12/2007 au 09/03/2009
Meilleur mois : 3.89% sur avril-09
Moins bon mois : -9.41% sur octobre-08
Exposition Action : 38.4% (43.6% au 30/06)
Sensibilité totale : -1.08 (-1.29 au 30/06)



Expositions

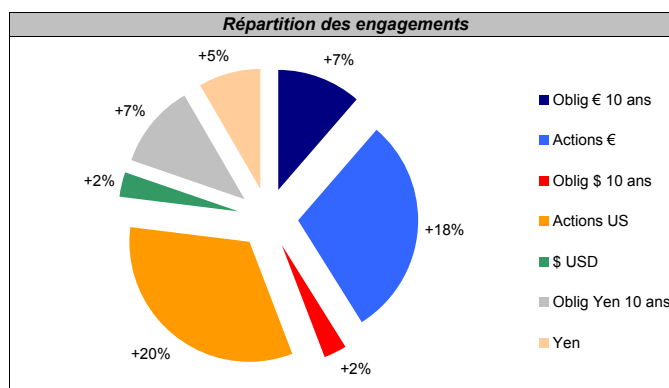
	allocation * stratégique trimestrielle	mvts sur alloc. strat.	positions tactiques 30-juil-10	allocation actuelle
\$ USD	-22%	+15%	+5%	-2%
Actions US	+32%	-1%	-11%	+20%
Oblig \$ 10 ans	-2%	+4%	0%	+2%
Actions €	+29%	-3%	-8%	+18%
Oblig € 10 ans	-13%	+6%	0%	-7%
Yen	-11%	+1%	+5%	-5%
Oblig Yen 10 ans	-5%	-2%	0%	-7%

* définie au 30/06/2010



Contribution à la performance

	Création 24/10/2003	Début de l'année	1 mois 30/06/2010
\$ USD	2.99	0.02	0.04
Yen	-0.69	-0.98	0.23
Actions	8.25	-0.74	2.93
dont US	-6.32	-0.02	1.56
dont Euro	14.57	-0.72	1.37
Obligations	20.07	1.16	-0.19
dont US	5.05	0.88	-0.16
dont Euro	14.52	0.22	-0.02
dont Yen	0.5	0.06	-0.01

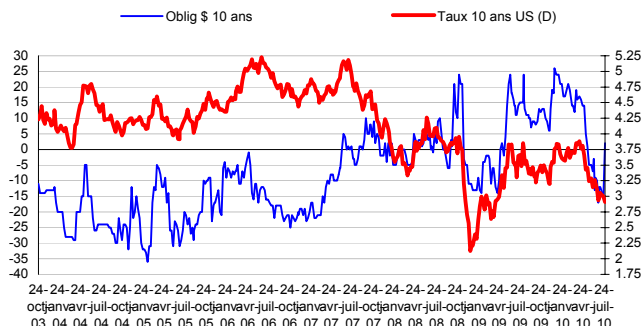


Informations générales

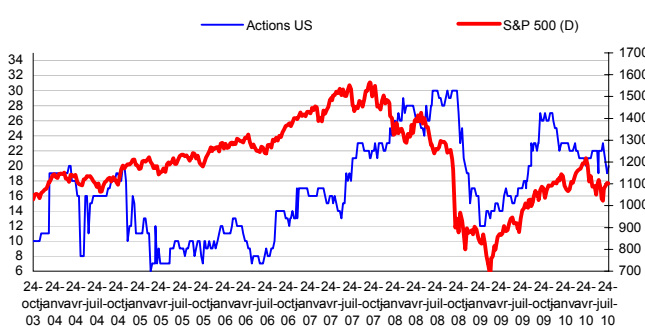
Valeur liquidative au 30/07/2010 : 104.65 €
 Actif net : 261.57 M€
 Nbre de parts : 63 180
 Frais de gestion (TTC) : 2.00 %

Code : FR0010225052
 Valorisation : Quotidienne
 Souscriptions : Quotidienne avant 11 heures
 Promoteur : UFG-LFP
 Gestionnaire : LFP
 Conseil en Investissement : DPA Invest
 Dépositaire : BPS Paris
 Valorisateur : BNP Paribas Funds Services

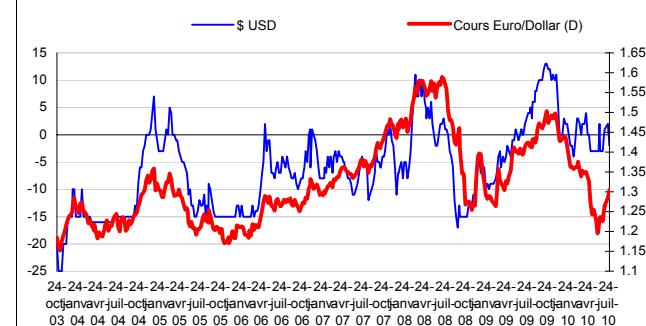
Evolution de la position en obligations US



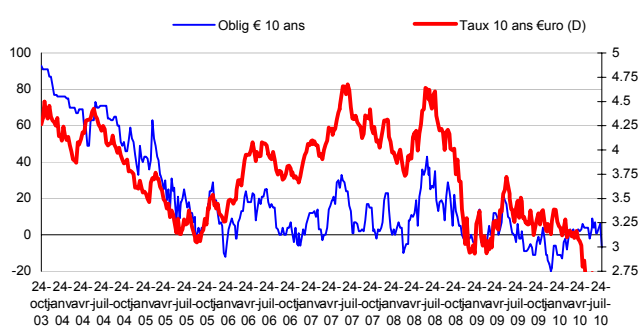
Evolution de la position en actions US



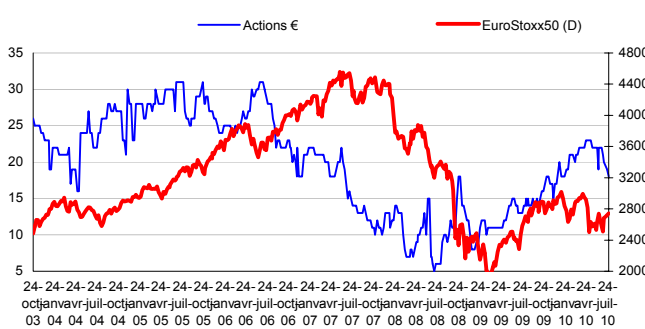
Evolution de la position en change Euro / Dollar



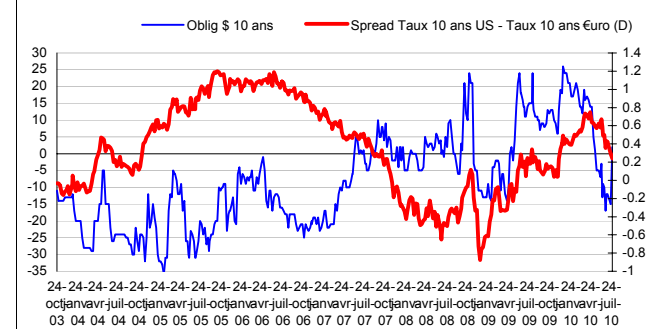
Evolution de la position en obligations Euro



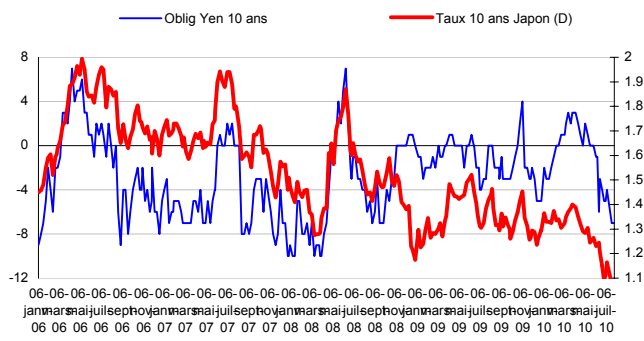
Evolution de la position en actions Euro



Evolution de la position en obligations contre spread de taux



Evolution de la position en obligations Yen



Evolution de la position en change Euro / Yen

