

FCP Monétaire Euro

FROO10609115

LFP TRÉSOLERIE est un FCP monétaire régulier qui a pour objectif de performance l'indice EONIA capitalisé pour les placements à court terme. Les investissements du FCP sont principalement réalisés sur des supports à taux variables monétaires (référence EONIA et Euribor 3 mois) et sur des émetteurs de qualité (essentiellement des signatures "investment grade" supérieures à BBB-). Le fonds n'a aucune position en supports de titrisation.

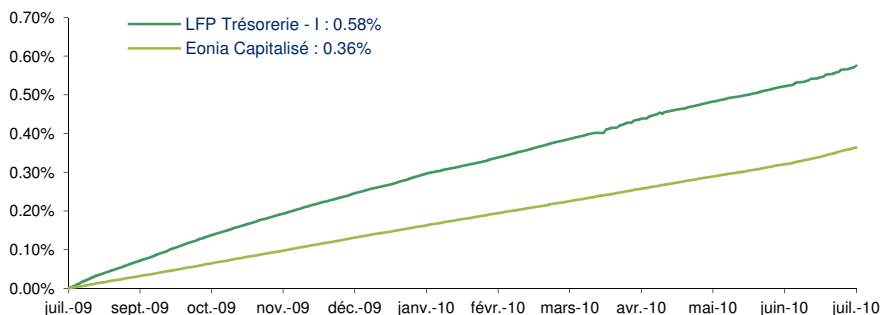
Valeur liquidative	Part I	104 861.13 €
Nombre de parts		17 948
Actif net global		2 282.31 M€

Performances nettes en %

Les performances passées ne préjugent pas des performances futures et ne sont pas constantes dans le temps

Annualisées	Fonds	Indice	Ecart	Cumulées	Fonds	Indice	Ecart
1 mois	0.61	0.49	+12 pb	1 mois	0.05	0.04	+1 pb
3 mois	0.48	0.39	+9 pb	3 mois	0.12	0.10	+2 pb
6 mois	0.52	0.37	+15 pb	6 mois	0.26	0.18	+7 pb
Y to D	0.52	0.37	+15 pb	Y to D	0.30	0.21	+9 pb
1 an	0.58	0.36	+21 pb	1 an	0.58	0.36	+21 pb
3 ans	2.59	2.21	+38 pb	3 ans	7.98	6.77	+121 pb
5 ans	2.79	2.54	+24 pb	5 ans	14.73	13.38	+136 pb
Création*	2.61	2.42	+19 pb	Création*	21.27	19.62	+165 pb

* création le 07/02/03 Les données antérieures au 15/04/08 (1ère VL d'UFG Trésorerie part I) sont basées sur l'historique d'UFG Trésorerie part A avec prise en compte de l'écart de frais de gestion entre les deux parts (soit 8 pb)



Performances calendaires

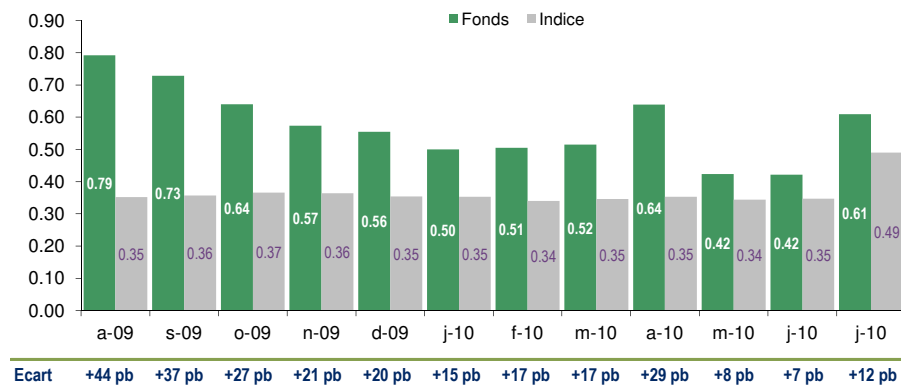
Annualisées	Fonds	Indice	Ecart
2010	0.52	0.37	+15 pb
2009	1.37	0.74	+64 pb
2008	4.42	4.00	+43 pb
2007	4.00	3.99	+1 pb
2006	2.94	2.91	+3 pb
2005	2.21	2.14	+7 pb

* création le 07/02/03

Indicateurs de risque

Volatilité hebr	1 an	3 ans	5 ans
Fonds	0.02%	0.24%	0.19%
Indice	0.01%	0.24%	0.20%
Sensibilité	0.01		
Notation moyenne	A+		
Maturité moyenne	3.31 mois		

Performances mensuelles nettes annualisées en %



Caractéristiques

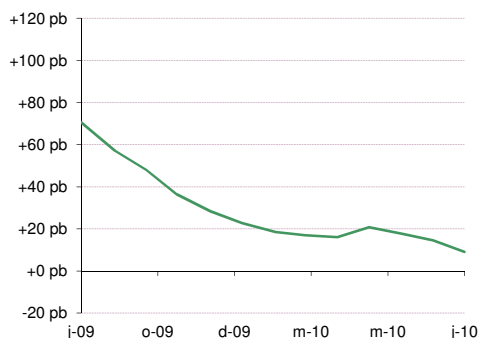
Forme juridique	FCP
Type de part	Part I (1ère VL le 15/04/2008)
Date de création	07/02/2003
Classification AMF	Monétaire euro
Indice de référence	Eonia Capitalisé
Affectation des résultats	capitalisation
Valorisation	quotidienne
Devise de référence	Euro
Clientèle	Investisseurs institutionnels
Risques supportés	taux, crédit, perte en capital
Horizon de placement	< 3 mois
Fourchette de sensibilité	Entre 0 et 0.5
Echelle de risque	

Principaux émetteurs

Emetteurs	Note	% actif
BNP Paribas	AA	6.03%
Crédit Agricole SA	AA+	5.85%
BPCE SA	A+	5.00%
Banque Populaire Atlantique	A+	4.96%
Crédit Foncier Banque	A	4.85%
Banque Fédérative du Crédit Mutuel	A+	4.38%
Banque Populaire du Sud	A+	3.98%
Etat Français	AAA	3.94%
Natixis	A+	3.80%
Unibail Holding	A	3.56%
Nombre de positions		105

Evolution de l'écart de performance

Ecart de performance sur 3 mois annualisé par rapport à l'eonia capitalisé



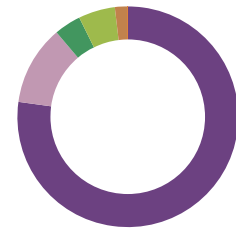
Répartition par note émetteur et par maturité

En % de l'actif net - Autres : liquidités, OPCVM

	0 - 1 mois	1 - 3 mois	3 - 6 mois	6 - 9 mois	9 - 12 mois	> 1 an	Total
AAA		3.94					3.94
AA+	7.96	1.35		2.24	1.23		12.78
AA	1.26	2.45	2.86	0.91	0.88		8.35
AA-	0.66	2.81	0.66	3.94	0.53	1.35	9.94
A+	5.35	21.51	5.93	2.82	3.66	0.68	39.95
A		8.04	1.72	0.68	0.82		11.26
A-	1.56	1.78	0.18				3.51
BBB+							
BBB		3.28					3.28
BBB-		5.13					5.13
BB+							
BB							
NR							
Autres	1.87						1.87
Total	18.66	50.27	11.34	10.59	7.11	2.03	100.00

Répartition par type d'actifs

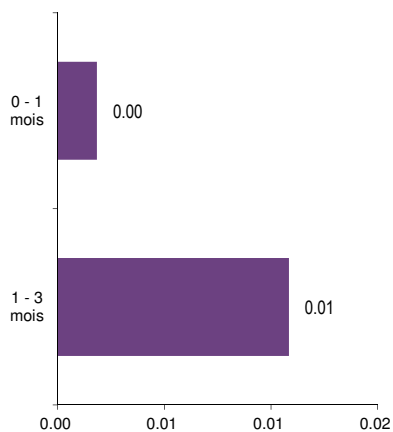
En % de l'actif net



- 77.16% / Certificats de dépôt
- 11.67% / Billets de trésorerie
- 3.94% / Bons du trésor
- 5.36% / Bons à moyen terme négociables
- 1.88% / OPCVM monétaires
- 0.01% / Liquidités

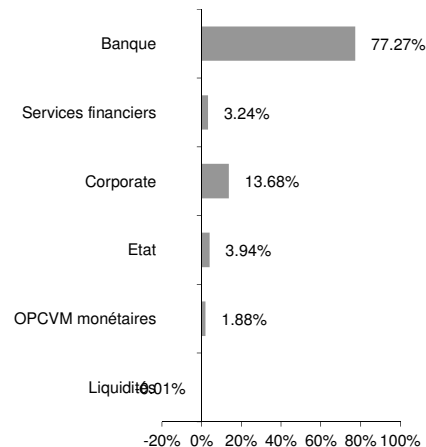
Exposition au marché taux : 100.01%

Contribution à la sensibilité



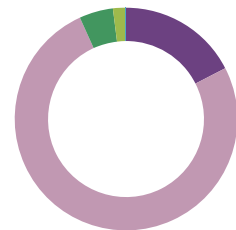
Répartition sectorielle

En % de l'actif net



Répartition par type de taux

En % de l'actif net



- 17.48% / Taux fixe
- 75.73% / Taux variable Eonia Ois
- 4.92% / Taux Variable Euribor 3 mois
- 1.88% / OPCVM monétaires
- 0.01% / Liquidités

Emetteurs non notés (NR)

Emetteur	Secteur	% actif net
Total		0.00%

Informations commerciales

Code ISIN	Part I	FR0010609115
Droits d'entrée		néant
Droits de sortie		néant
Frais de gestion TTC		0.12%
Commission de surperformance		néant
Centralisation des ordres		J à 11h30
VL de souscription/Rachat		J
Règlement		J
Montant minimum de souscription		500 000 €
Dépositaire	BNP Paribas Securities Services	
Valorisateur	BNP Paribas Fund Services	
Gestionnaire	LFP	

Avant toute souscription, prenez connaissance du prospectus disponible sur internet : www.ufg-lfp.com ou sur simple demande : UFG-LFP - Service relations clientèle (01.43.12.64.31) - Sources : LFP, Datastream - LFP est une SAS au capital de 17 643 506.40€ - R.C.S. PARIS B 314 024 019 - Société de gestion agréement: AMF N° GP97076