

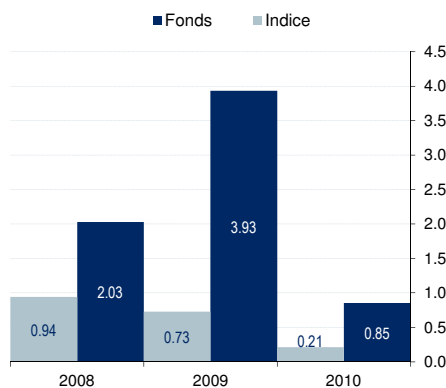
L'objectif de gestion de l'OPCVM est d'obtenir un rendement du portefeuille supérieur à l'EONIA ; la sélection des titres s'effectuant par ailleurs au sein d'un univers d'investissement répondant à des critères extra-financiers de gestion socialement responsable.

Valeur liquidative	Part A	1 069.48 €
Nombre de parts		3 013
Actif net global		3.60 M€
Note ISR		10.88/20

Performances nettes en %

Les performances passées ne préjugent pas des performances futures et ne sont pas constantes dans le temps

Cumulées	Fonds	Indice	Ecart
1 mois	0.26	0.04	0.22
3 mois	0.17	0.10	0.07
6 mois	0.91	0.18	0.72
2010	0.85	0.21	0.64
1 an	1.62	0.36	1.25
3 ans	-	-	-
5 ans	-	-	-
Création*	6.95	1.89	5.05
Annualisées	Fonds	Indice	Ecart
3 ans	-	-	-
5 ans	-	-	-
Création*	3.68	1.01	2.66

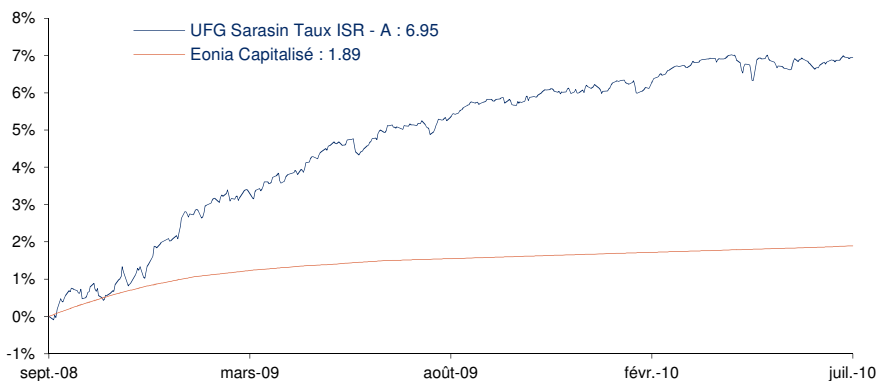


* création le 19/09/08

Caractéristiques

Forme juridique	FCP
Type de part	Part A
Date de création	19/09/2008
Indice de référence	Eonia Capitalisé
Affectation des résultats	Capitalisation
Valorisation	Quotidienne
Devise de référence	Euro
Clientèle	Tous souscripteurs
Risques supportés	Taux, crédit, perte en capital
Horizon de placement	> 2 ans
Fourchette de sensibilité	de 0 à 4
Echelle de risque	

Evolution de la performance nette



Indicateurs de risque

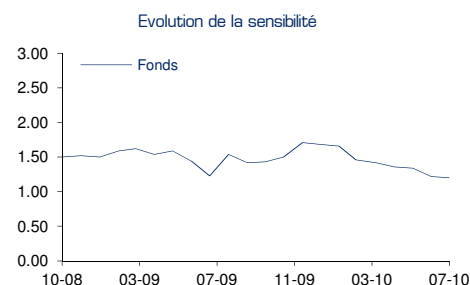
Fréquence hebdomadaire	1 an	3 ans	5 ans
Volatilité du fonds	1.14	-	-
Volatilité de l'indice	0.01	-	-
Tracking Error	1.14	-	-
Ratio de sharpe	1.10	-	-
Alpha	0.01	-	-
Beta	22.93	-	-
Gain maximal	2.03	-	-
Perte maximale	-0.64	-	-
Délai de recouvrement	-	-	-
% mois positifs	66.67	-	-
% mois de sur-perf	58.33	-	-

Historique des performances nettes

		janv	févr	mars	avr	mai	juin	juil	août	sept	oct	nov	déc
2010	Fonds	-0.05	0.61	0.27	-0.14	-0.05	-0.04	0.26					
	Indice	0.03	0.03	0.03	0.03	0.03	0.03	0.04					
2009	Fonds	0.93	0.18	0.62	0.46	0.43	0.19	0.30	0.20	0.30	0.10	0.13	0.02
	Indice	0.16	0.10	0.09	0.07	0.06	0.06	0.03	0.03	0.03	0.03	0.03	0.03
2008	Fonds	-	-	-	-	-	-	-	-	-	0.16	0.37	1.08
	Indice	-	-	-	-	-	-	-	-	-	0.33	0.25	0.23

Indicateurs techniques

	Fonds	Indice
Sensibilité	1.20	-
Taux de rendement moyen	1.26%	-
Notation moyenne	AA-	-
Maturité moyenne	1.40 ans	-



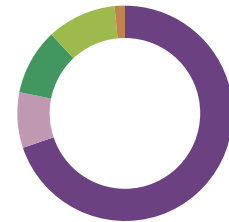
Répartition par note émetteur et par maturité

En % de la poche taux (hors produits dérivés)

	< 1 an	1 - 3 ans	3 - 5 ans	5 - 7 ans	7 - 10 ans	10 ans +	Total
AAA	16.37	20.06					36.43
AA+							
AA							
AA-							
A+	6.52	45.33					51.85
A		3.34					3.34
A-		5.17					5.17
BBB+							
BBB	3.22						3.22
BBB-							
BB+							
NR							
Total	26.11	73.89					100.00

Répartition par type d'actifs

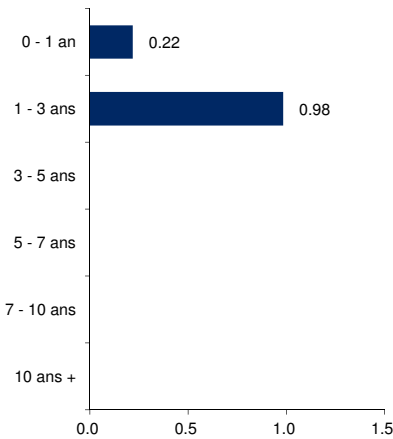
En % de l'actif net



- 69.81% / Obligations à taux fixe
- 8.33% / Obligations à taux variable
- 9.89% / OPCVM monétaires
- 10.42% / Bons du trésor
- 1.55% / Liquidités

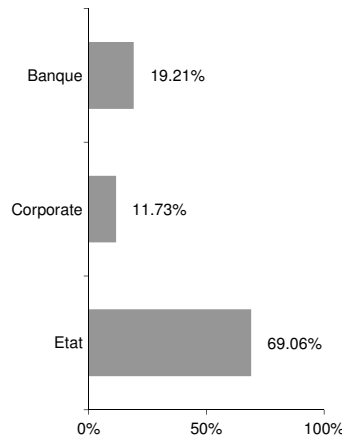
Contribution à la sensibilité

Hors OPCVM - Y compris dérivés



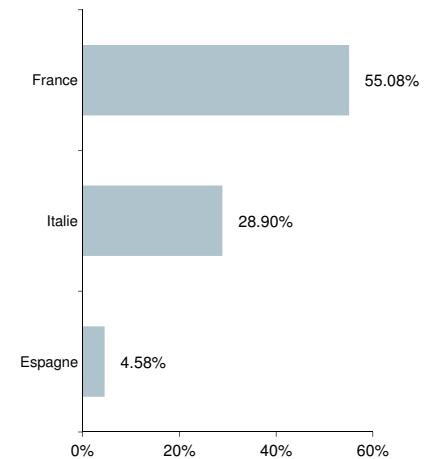
Répartition sectorielle

En % de la poche taux (hors produits dérivés)



Répartition par pays

En % de l'actif net



Principaux émetteurs

Emetteurs	Note ISR	Rating	Secteur d'activité	Poids
Etat Italien	-	A+	Etat	28.90%
Etat Français	-	AAA	Etat	25.13%
Dexia Crédit Local	10.97	A+	Banque	11.24%
Société de Financement de l'Economie Franç	-	AAA	Etat	7.13%
COMPAGNIE FINANCIERE DU CREDIT MU1	11.00	A+	Banque	5.78%
Iberdrola	9.75	A-	Corporate	4.58%
GDF SUEZ	9.61	A	Corporate	2.95%
Saint Gobain	12.09	BBB	Corporate	2.85%

Informations commerciales

Code ISIN	Part A	FR0010650515
Code Bloomberg		-
Droits d'entrée		Néant
Droits de sortie		Néant
Frais de gestion TTC		0.25%
Commission de surperformance		Néant
Centralisation des ordres		J à 11h00
VL de souscription/Rachat		J
Règlement		J+1
Montant minimum de souscription		Néant
Dépositaire		Caceis Bank
Valorisateur		Caceis Fastnet
Société de gestion		LFP-Sarasin AM
Gestionnaire		LFP
Commercialisateur		LFP-Sarasin AM

Avant toute souscription, prenez connaissance du prospectus disponible sur internet : www.ufg-lfp.com ou sur simple demande : UFG-LFP - Service relations clientèle (0143.12.64.31) - Sources : LFP, Datastream - LFP est une SAS au capital de 17 643 506.40€ - R.C.S. PARIS B 314 024 019 - Société de gestion agrément AMF N° GP97076