

FCP Obligations et autres titres de créances libellés en euro

FROO10654806

LFP Opti Cash ISR a pour objectif de surperformer l'EONIA avec une durée de placement recommandée de 6 mois au minimum en sélectionnant ses titres au sein d'un univers d'investissement répondant à des critères extra-financiers de gestion socialement responsable. Le portefeuille est composé d'actifs monétaires et obligataires de maturité inférieure à 1 an, visant à assurer à l'OPCVM un rendement proche de son indice de référence. Une poche d'actifs visant à apporter une surperformance par rapport à l'indice de référence sera investie au choix du gérant pour partie en actions et/ou obligations avec un objectif « cible » de 10% de l'actif net.

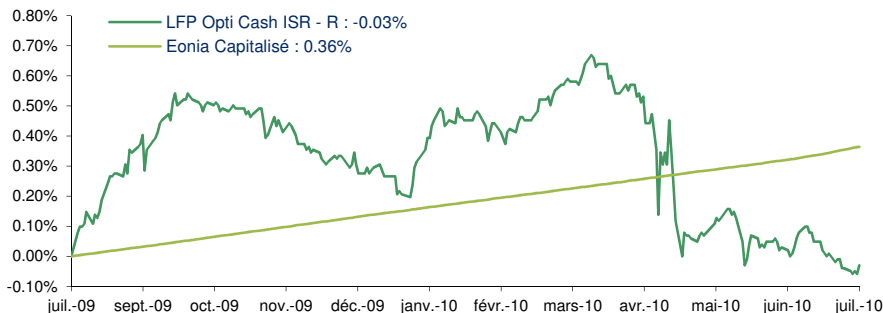
Valeur liquidative	Part R	10167 €
Nombre de parts		7 738
Actif net global		3141 M€
Note ISR		1133/20

Performances nettes en %

Les performances passées ne préjugent pas des performances futures et ne sont pas constantes dans le temps

Annualisées	Fonds	Indice	Ecart	Cumulées	Fonds	Indice	Ecart
1 mois	-0.72	0.49	-121 pb	1 mois	-0.06	0.04	-10 pb
3 mois	-1.33	0.39	-172 pb	3 mois	-0.33	0.10	-43 pb
6 mois	-0.97	0.37	-134 pb	6 mois	-0.48	0.18	-66 pb
Y to D	-0.40	0.37	-77 pb	Y to D	-0.24	0.21	-45 pb
1 an	-0.03	0.36	-39 pb	1 an	-0.03	0.36	-39 pb
3 ans	-	-	-	3 ans	-	-	-
5 ans	-	-	-	5 ans	-	-	-
Création*	1.00	0.74	+25 pb	Création*	1.70	1.27	+43 pb

* création le 17/11/08



Performances calendaires

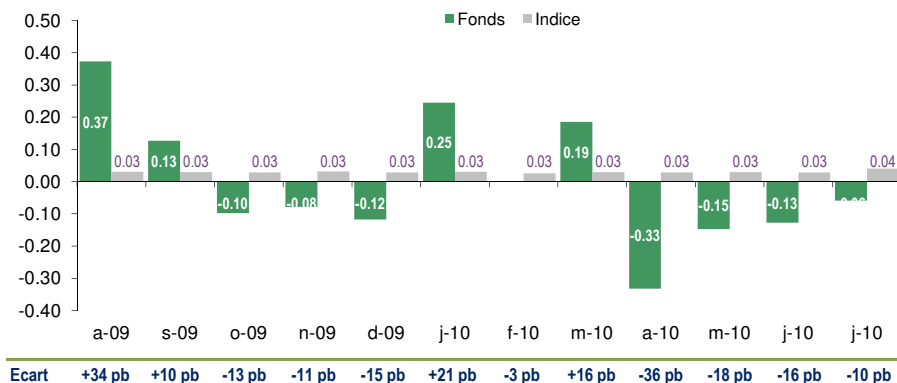
Cumulées	Fonds	Indice	Ecart
2010	-0.24	0.21	-45 pb
2009	1.35	0.74	+62 pb
2008 *	0.58	0.31	+27 pb
2007	-	-	-
2006	-	-	-
2005	-	-	-

* création le 17/11/08

Indicateurs de risque

Volatilité hebr	1 an	3 ans	5 ans
Fonds	0.46%	-	-
Indice	0.01%	-	-
Sensibilité		0.76	
Notation moyenne		AA+	
Maturité moyenne		8.95 mois	

Performances mensuelles nettes en %



Ecart	a-09	s-09	o-09	n-09	d-09	j-10	f-10	m-10	a-10	m-10	j-10	j-10
Ecart	+34 pb	+10 pb	-13 pb	-11 pb	-15 pb	+21 pb	-3 pb	+16 pb	-36 pb	-18 pb	-16 pb	-10 pb

Caractéristiques

Forme juridique	FCP
Type de part	Part R (1ère VL le 17/11/2008)
Date de création	30/11/2001
Classification AMF	Obligations et autres titres de créances libellés en euro
Indice de référence	Eonia Capitalisé
Affectation des résultats	capitalisation
Valorisation	quotidienne
Devise de référence	Euro
Clientèle	Tous souscripteurs
Risques supportés	taux, crédit, perte en capital, actions
Horizon de placement	> 6 mois
Fourchette de sensibilité	Entre 0 et 2
Echelle de risque	

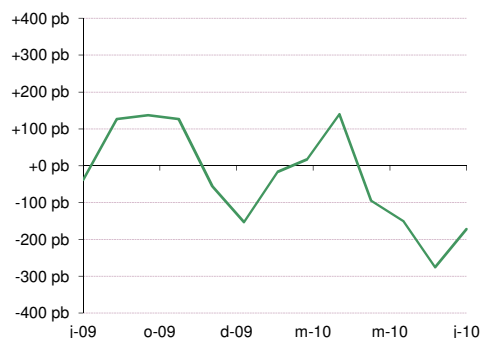
Principaux émetteurs

Emetteurs	Note	% actif
Etat Français	AAA	66.05%
Société de Financement de l'Economie Fi	AAA	4.90%
CRCA Anjou Maine	AA+	4.78%
CRCA Nord Est	AA	4.77%
Crédit Mutuel Maine Anjou	A+	4.77%
Vodafone Group Plc	A+	3.18%
BANQUE POSTALE	A+	3.04%

Nombre de positions 18

Evolution de l'écart de performance

Ecart de performance sur 3 mois annualisé par rapport à l'eonia capitalisé



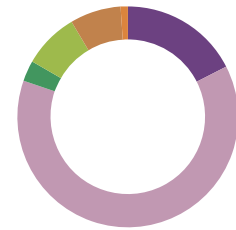
Répartition par note émetteur et par maturité

En % de l'actif net - Autres : liquidités, OPCVM

	0 - 1 mois	1 - 3 mois	3 - 6 mois	6 - 9 mois	9 - 12 mois	> 1 an	Total
AAA		19.66	14.72	3.24	4.58	28.75	70.95
AA+		4.78					4.78
AA		4.77					4.77
AA-							
A+	3.18	4.77				3.04	11.00
A							
A-							
BBB+							
BBB							
BBB-							
BB+							
BB							
NR							
Autres	8.49		-0.01			0.02	8.50
Total	11.67	33.98	14.71	3.24	4.58	31.81	100.00

Répartition par type d'actifs

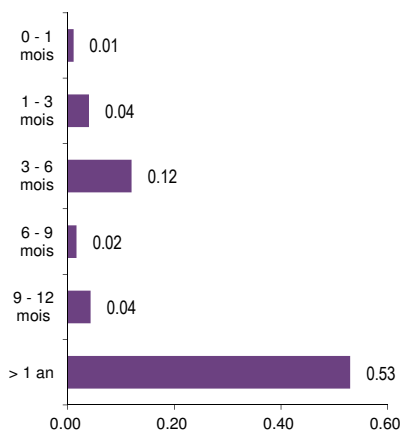
En % de l'actif net



- 17.50% / Certificats de dépôt
- 62.81% / Bons du trésor
- 3.04% / Euro medium term notes
- 8.14% / Titres obligataires
- 7.44% / OPCVM monétaires
- 1.06% / Liquidités

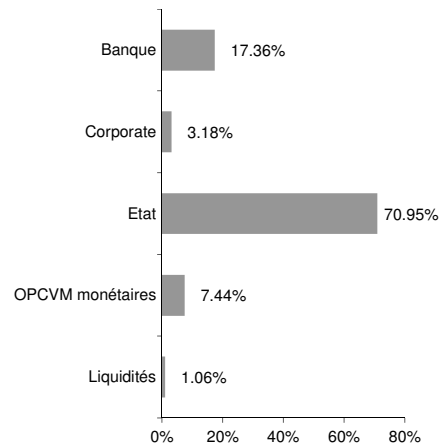
Exposition au marché taux : 90.89%

Contribution à la sensibilité



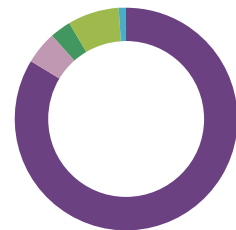
Répartition sectorielle

En % de l'actif net



Répartition par type de taux

En % de l'actif net



- 83.68% / Taux fixe
- 4.78% / Taux variable Eonia Ois
- 3.04% / Taux Variable Euribor 3 mois
- 7.44% / OPCVM monétaires
- 1.06% / Liquidités

Emetteurs non notés (NR)

Emetteur	Secteur	% actif net
Total		0.00%

Informations commerciales

Code ISIN	Part R	FR0010654806
Droits d'entrée		2.00%
Droits de sortie		néant
Frais de gestion TTC		0.50%
Commission de surperformance		néant
Centralisation des ordres		J à 11h00
VL de souscription/Rachat		J
Règlement		J+1
Montant minimum de souscription		néant
Dépositaire	BNP Paribas Securities Services	
Valorisateur	BNP Paribas Fund Services	
Gestionnaire	LFP-SARASIN AM	

Avant toute souscription, prenez connaissance du prospectus disponible sur internet : www.ufg-lfp.com ou sur simple demande : UFG-LFP - Service relations clientèle (01.43.12.64.31) - Sources : LFP, Datastream - LFP est une SAS au capital de 17 643 506.40€ - R.C.S. PARIS B 314 024 019 - Société de gestion agréement: AMF N° GP97076